



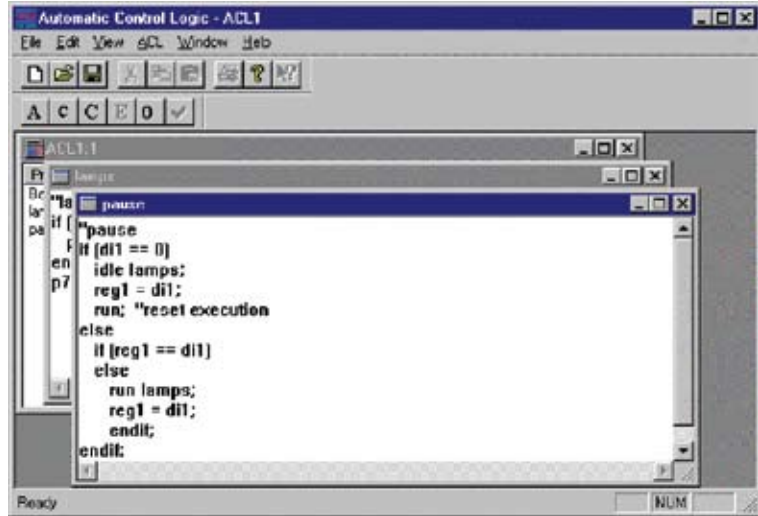
Lógica de Control Automático™

El módulo de software de *Lógica de Control Automático* (ACL por sus siglas en inglés) de Weatherford provee la habilidad de programar la Unidad Terminal Remota (RTU) **EXS-1000™** para aquellas situaciones en donde las aplicaciones requieren especificaciones distintas a las disponibles en el firmware de la RTU.

ACL es un programa compatible con Microsoft® Windows®, el cual usa un lenguaje basado en texto estructurado. El programa de desarrollo intuitivo permite a los ingenieros usar el poderoso lenguaje de programación para crear su propia lógica cuando sea necesario.

ACL soporta hasta 32 procedimientos que pueden ejecutar varias tareas y funciones. Cada grupo de procedimientos debe tener un procedimiento de arranque provisto por ACL. Cuando se arranca ACL por primera vez, el procedimiento de arranque es la única rutina alistada en la ventana.

El software **EXS-1000 Configuration Manager™** (Administrador de Configuración) debe ser instalado para poder ejecutar la aplicación de programación ACL.



Información de Orden

Número de Parte	Description
PC54-00009-01	<i>Lógica de Control Automático</i>
PC54-00008-00	Administrador de Configuración (<i>Configuration Manager</i>)
PC54-00009-00	Administrador de Configuración con ACL



Lógica de Control Automático

Aspectos Notables de la Lógica de Control Automático

- Poderoso lenguaje de programación
- Añade nueva lógica de control a la RTU
- Escribe, compila y descarga desde un solo programa de fácil uso
- 32 programas separados permitidos

Características

- Árbol de decisión "If-Then-Else"
- Control de salidas digitales y análogas
- Monitoreo de entradas digitales y análogas
- Acceso a la mayoría de los parámetros base de la RTU
- 50 parámetros para programación ACL (30 enteros y 20 de punto flotante)
- Almacenamiento de procedimientos individuales
- Expresiones aritméticas y condicionales
- Habilita y deshabilita procedimientos
- Programa de arranque para inicialización en encendido

Especificaciones

Requerimientos de hardware	Computadora personal o portátil
Sistema operativo	Windows 95/98/NT/2000/XP
Requerimientos de disco duro	1 Mb